

# Esvaïm inquietuds sobre el coronavirus SARS-CoV-2

## Quin és el risc d'emmalaltir?

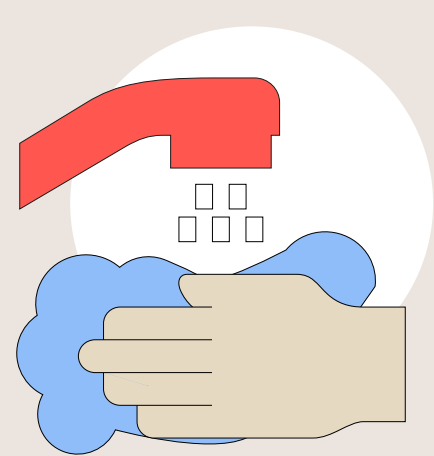
**El risc de contagi es baix**, inferior al risc de contagiar-se de la grip comuna.

**En cas de contagi, la malaltia molt probablement serà lleu** (malestar general, febre, tos) com passa amb la grip.



## Calen mesures de protecció extraordinàries per evitar el contagi al carrer?

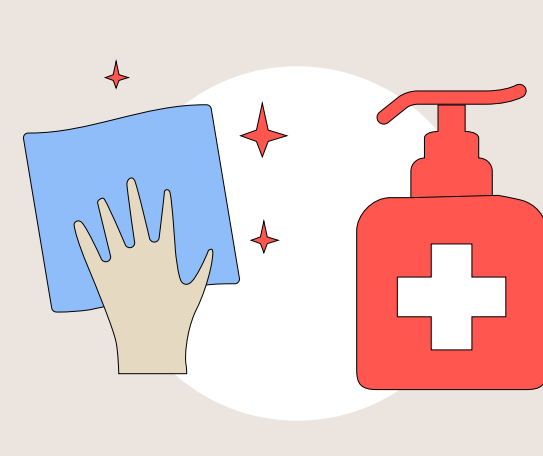
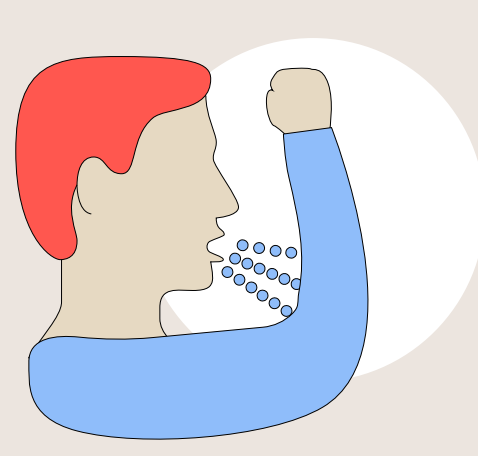
Recordeu, sobretot, que la millor manera d'evitar contagis, com en altres malalties infeccioses, és **seguir les recomanacions**.



Rentar-se les mans sovint



Si tossiu o esternudeu, tapeu-vos la boca i el nas amb mocadors de paper o amb l'avantbraç i renteu-vos les mans de seguida.



Evitar compartir menjar, estris i altres objectes sense netejar-los degudament.



No és necessari utilitzar la mascareta als espais públics si no és que ho ha indicat un professional sanitari.

## Què passa si m'han indicat aïllament al meu domicili?

L'objectiu fonamental de les mesures d'aïllament és evitar la propagació del nou coronavirus.



## És important complir amb l'aïllament?

Aïllar-se a casa amb símptomes lleus, per indicació mèdica és una responsabilitat que té la ciutadania per evitar el contagi d'amics i veïns.



## Què heu de fer mentre durí l'aïllament?

En el cas que estigueu aïllats, no oblideu **seguir les recomanacions específiques que us hagi indicat el professional sanitari** per a vosaltres, el vostre cuidador i la família que viu amb vosaltres.



## Es coneix bé el tipus de virus que és el coronavirus SARS-CoV-2?

El virus és tan nou que els científics estan investigant com es comporta. Encara que això pot generar inquietud, **és important saber que moltes persones estan treballant-hi**.



Per a més informació, consulteu [canalsalut.gencat.cat/coronavirus](https://canalsalut.gencat.cat/coronavirus) o truqueu al

**061** /Salut Respon

Cost de la trucada: segons operadora